

Приложение  
к постановлению администрации  
городского округа Домодедово  
Московской области  
от \_\_\_\_\_ № \_\_\_\_\_

## ОПИСАНИЕ МЕСТОПОЛОЖЕНИЯ ГРАНИЦ

**Публичный бессрочный сервитут в целях строительства и эксплуатации  
переходно-скоростных полос в полосе отвода по адресу: Российская Федерация,  
Московская область, городской округ Домодедово, г. Домодедово, мкр.  
Центральный**

(наименование объекта, местоположение границ которого описано (далее - объект))

### Раздел 1

#### Сведения об объекте

№ п/п	Характеристики объекта	Описание характеристик
1	2	3
1.	Местоположение объекта	Московская область, город Домодедово, микрорайон Центральный
2.	Площадь объекта +/- величина погрешности определения площади (Р +/- Дельта Р)	7580 +/- 30 м <sup>2</sup>
3.	Иные характеристики объекта	Для устройства и дальнейшей эксплуатации переходно-скоростных полос в границах полосы отвода а/д М-4 «Дон». Бессрочный публичный сервитут. Сервитут в отношении части земельного участка с кадастровым номером 50:28:0010306:1

## Раздел 2

### Сведения о местоположении границ объекта

1. Система координат МСК-50, зона 2

2. Сведения о характерных точках границ объекта

Обозначение характерных точек границ	Координаты, м		Метод определения координат характерной точки	Средняя квадратическая погрешность положения характерной точки (Mt), м	Описание обозначения точки на местности (при наличии)
	X	Y			
1	2	3	4	5	6
-	-	-	-	-	

3. Сведения о характерных точках части (частей) границы объекта

Обозначение характерных точек части границы	Координаты, м		Метод определения координат характерной точки	Средняя квадратическая погрешность положения характерной точки (Mt), м	Описание обозначения точки на местности (при наличии)
	X	Y			
1	2	3	4	5	6
Часть 1					
1	435580.49	2205369.21	Метод спутниковых геодезических измерений (определений)	0.1	-
2	435559.27	2205393.09	Метод спутниковых геодезических измерений (определений)	0.1	-
3	435553.29	2205399.82	Метод спутниковых геодезических измерений (определений)	0.1	-
4	435520.42	2205434.87	Метод спутниковых геодезических измерений (определений)	0.1	-
5	435509.92	2205447.84	Метод спутниковых геодезических измерений (определений)	0.1	-
6	435481.08	2205483.49	Метод спутниковых геодезических измерений (определений)	0.1	-
7	435445.21	2205532.35	Метод спутниковых геодезических измерений (определений)	0.1	-
8	435442.83	2205535.25	Метод спутниковых геодезических измерений (определений)	0.1	-

3. Сведения о характерных точках части (частей) границы объекта					
Обозначение характерных точек части границы	Координаты, м		Метод определения координат характерной точки	Средняя квадратическая погрешность положения характерной точки (Mt), м	Описание обозначения точки на местности (при наличии)
	X	Y			
1	2	3	4	5	6
9	435427.07	2205522.46	Метод спутниковых геодезических измерений (определений)	0.1	-
10	435590.67	2205319.53	Метод спутниковых геодезических измерений (определений)	0.1	-
11	435616.23	2205299.09	Метод спутниковых геодезических измерений (определений)	0.1	-
12	435690.30	2205229.08	Метод спутниковых геодезических измерений (определений)	0.1	-
13	435739.99	2205173.48	Метод спутниковых геодезических измерений (определений)	0.1	-
14	435734.80	2205180.98	Метод спутниковых геодезических измерений (определений)	0.1	-
15	435712.82	2205209.33	Метод спутниковых геодезических измерений (определений)	0.1	-
16	435691.99	2205236.73	Метод спутниковых геодезических измерений (определений)	0.1	-
17	435665.47	2205271.60	Метод спутниковых геодезических измерений (определений)	0.1	-
18	435642.24	2205299.52	Метод спутниковых геодезических измерений (определений)	0.1	-
19	435624.63	2205319.00	Метод спутниковых геодезических измерений (определений)	0.1	-
20	435616.18	2205328.35	Метод спутниковых геодезических измерений (определений)	0.1	-
1	435580.49	2205369.21	Метод спутниковых геодезических измерений (определений)	0.1	-

### Раздел 3

#### Сведения о местоположении измененных (уточненных) границ объекта

1. Система координат -

2. Сведения о характерных точках границ объекта

Обозначение характерных точек границ	Существующие координаты, м		Измененные (уточненные) координаты, м		Метод определения координат характерной точки	Средняя квадратическая погрешность положения характерной точки (M <sub>t</sub> ), м	Описание обозначения точки на местности (при наличии)
	X	Y	X	Y			
1	2	3	4	5	6	7	8
-	-	-	-	-	-	-	

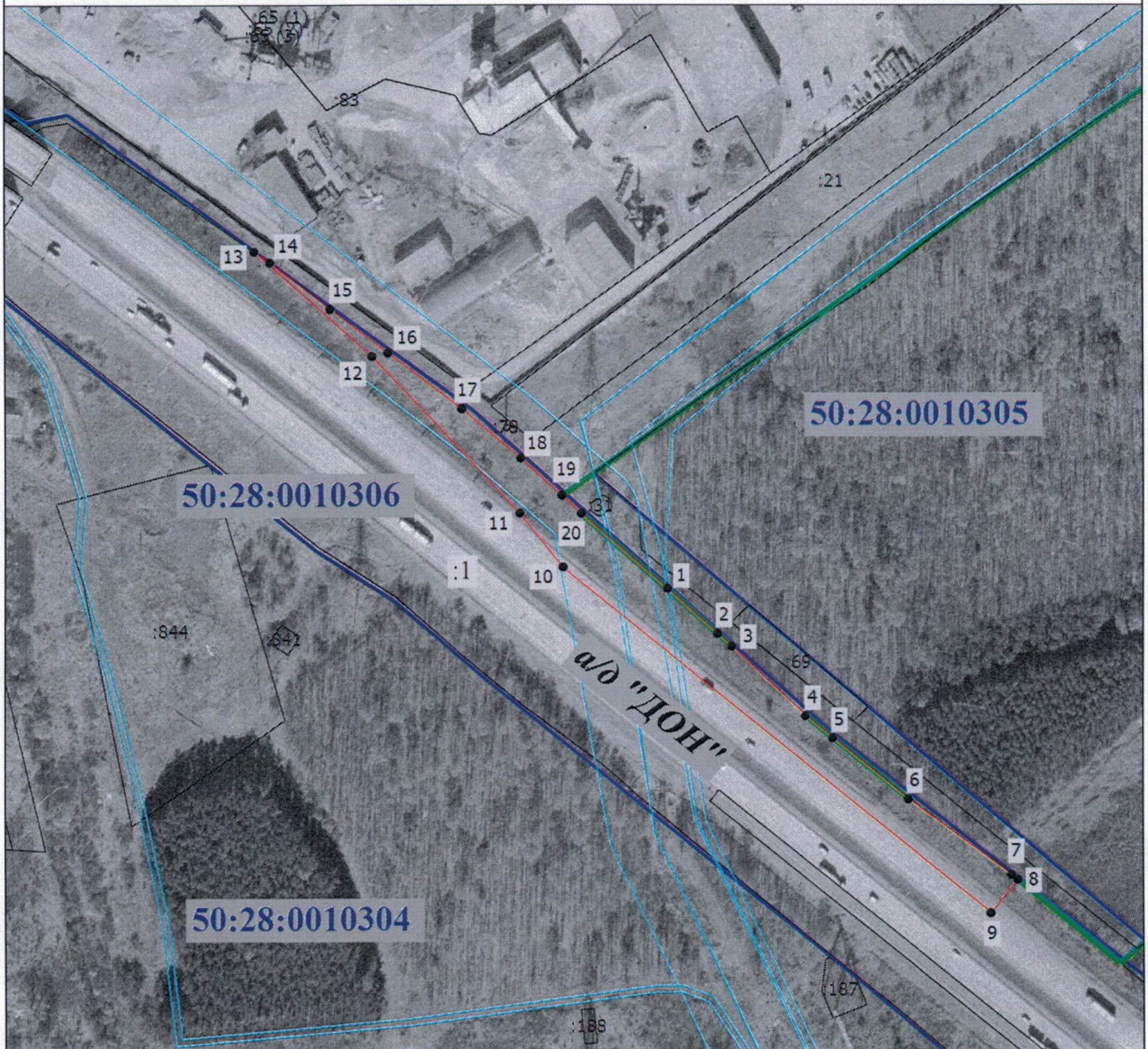
3. Сведения о характерных точках части (частей) границы объекта

Обозначение характерных точек части границы	Существующие координаты, м		Измененные (уточненные) координаты, м		Метод определения координат характерной точки	Средняя квадратическая погрешность положения характерной точки (M <sub>t</sub> ), м	Описание обозначения точки на местности (при наличии)
	X	Y	X	Y			
1	2	3	4	5	6	7	8
-	-	-	-	-	-	-	










# Раздел 4

## Схема расположения границ публичного сервитута



Масштаб 1:3000

### Условные обозначения

-  - Граница публичного сервитута
-  - Характерная точка границы, сведения о которой позволяют однозначно определить ее положение на местности
-  - Обозначение новой характерной точки
-  - Граница населенного пункта
-  - Граница зоны с особыми условиями
-  - Граница кадастрового квартала
- 50:28:0010305** - Номер кадастрового квартала
-  - Существующая часть границы, имеющиеся в ЕГРН сведения о которой достаточны для определения ее местоположения
- :1** - Кадастровый номер земельного участка

Подпись \_\_\_\_\_



Дата " 06 " 09 2021 г.

Место для оттиска печати (при наличии) лица, составившего описание местоположения границ объекта



**Текстовое описание местоположения границ  
населенных пунктов, территориальных зон, особо охраняемых природных  
территорий, зон с особыми условиями использования территорий**

Прохождение границы		Описание прохождения границы
от точки	до точки	
1	2	3
1	2	-
2	3	-
3	4	-
4	5	-
5	6	-
6	7	-
7	8	-
8	9	-
9	10	-
10	11	-
11	12	-
12	13	-
13	14	-
14	15	-
15	16	-
16	17	-
17	18	-
18	19	-
19	20	-
20	1	-